



Conosole Journal

<2022~2023年・冬号>

こんにちは、対馬コノソレです。

ずいぶん寒くなりました。
今年の対馬はいつもと調子が違います!?

はちみつ大豊作に喜んだ、今年。
山と海の様子がいいつもと違いました。

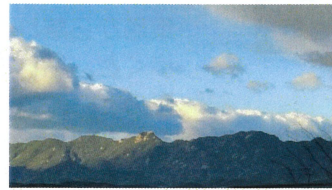
- ① イノシシが獲れなくなりました
- ② みかん、ゆずが裏年で全然ありません
- ③ あこや貝柱も入手しづらくなりました



冬のごちそうを楽しみにして下さっていた皆様には
大変申し訳ありません。今年は、「みかん」「貝柱」入手
できないかもしれません

わずかながら入荷した際にはLINE公式アカウントで
告知していきますので(早い者勝ちで受け付けます)、
みかん、貝柱、興味ある方は是非、右下のQRコード
から「友達登録」お願いします!
(本当に入荷がない時はごめんなさい!)

海と山のおつまみセットにつかう貝柱とイノシシだけ
でも、、、確保を頑張りたいと思います。



(冬景色の白嶽)

【対馬の冬のはじまり】



はちみつ

南部地域で大豊作!
雨が少なく山のドン
グリの木がたくさん
花をつけたから?
(詳しくは表面へ)



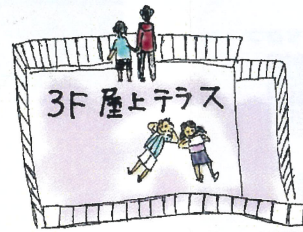
光柱 (こうちゅう)

急激に冷えた夜に、
空から光の針が降っ
てくるように見える
不思議な現象。
(写真提供 K様)



紅葉

寒暖の差が激しい今
年はあちこち美しく
紅葉していました。



2階と屋上にある
広いテラス。
とっても気持ちいい!

「なんでもる〜む」
開設予定場所

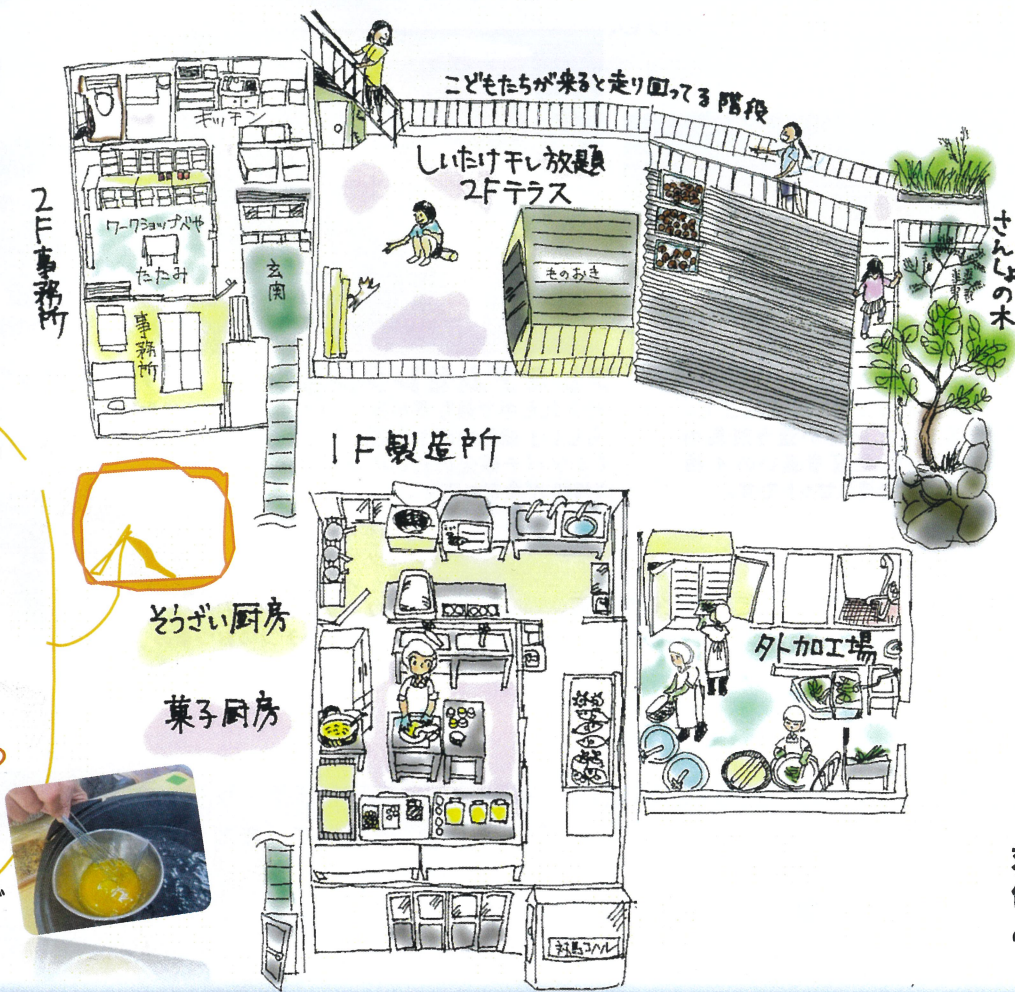
1F(事務所下)

フリーWi-fi
フリードリンク
本...などなど

ミツロウ・はちみつ
ワークショップも
始めました!

「わくわく乗船券」で
検索してください!

暖かくおいしい冬をおすごしください!



対馬コノソレの
拠点「ひみつきち」は、
2020年3月にスタート。

築50年の建物を改修し、
2階が事務所、

1階に

- ① お菓子厨房と、
- ② レトルトそうざい厨房と、
- ③ 野菜乾燥機があります。

対馬中から、

山のものも、
海のものも、
お野菜もくだものも、
お肉も魚も
はちみつも、

対馬の山海のどんな食材も、
価値ある商品に生まれ変わらせ
みなさまの元へ届けます!

対馬の冬の味覚! ご自宅パーティーに、ギフトに、おいしいひとときを...

在庫大セール! 年内大特価! ご自宅用に!
わけあり ヤリイカ&ヒオウギ etc 冷凍セット



まずは見てみて↑

- ご自宅での
パーティーにいかが?
- ・お刺身ヤリイカ
 - ・いかゲソ
 - ・あこや貝柱
 - ・とんちゃん
 - ・ヒオウギ貝

お歳暮にぴったり! 海も山も対馬を味わいつくす...
コノソレ・キッチン 海と山のおつまみシリーズ



大人気
おつまみ

あこや貝柱、しいたけ、
伊奈サバ、いのしし、
鮮魚...
とっておきのお酒とともに。
無添加で身体も喜ぶ
対馬の店頭でも
すごい数、売れています!

ファンの方、お待ちかね!
ヒオウギ貝、はじまりました!

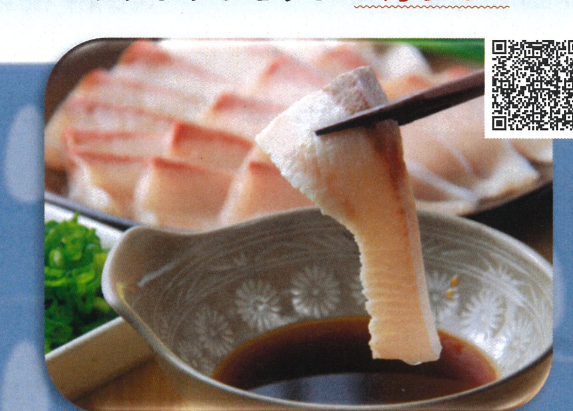


大人気!



東京にも
翌日着!
今年のヒオウギは、
実入りがいい!
ぶりっぶりです!

脂が乗りきって、たまらん!!!
ぶりしゃぶセット 2月まで!



通販ショップは
こちら→



コノソレナチュラルファクトリー

コノソレ ナチュラル 検索

<http://www.kokkyo-naturalfactory.shop/>

<お問合せ>

対馬コノソレ

(株)コノソレ natural factory

(特非) 対馬次世代協議会

〒817-0011 長崎県対馬市厳原町宮谷 178-1

電話 0920-52-7135 (平日 10:00~15:00)

FAX 0920-52-7139 (24時間受付)

E-mail conosolenf@gmail.com

LINE公式アカウント



対馬でしか入手できない
旬の情報も満載!

対馬の自然、名物、おいしいもの
最新ニュースなど発信します!



登録・応援お願いします!